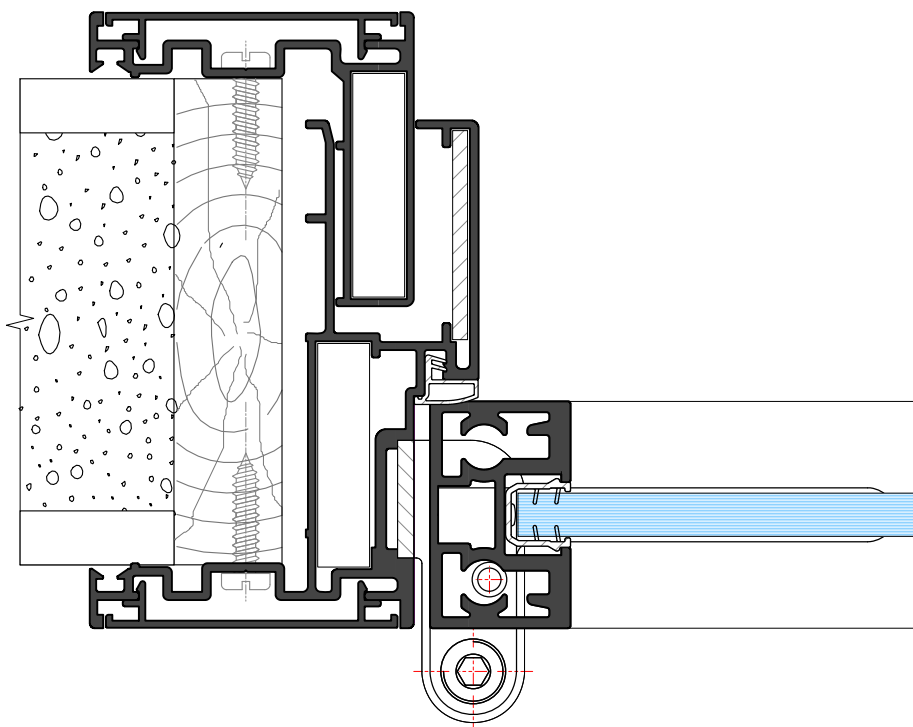




Porta Battente in alluminio



Profilati estrusi lega: ENAW 6060 (EN 573 - 3)
Stato di fornitura: T5 (EN 752 - 2)
Tolleranze dimensioni e spessori: EN 755 - 9

Tipo di tenuta : Battuta.
Inserimento del vetro : Ad infilare .

Dimensioni principali

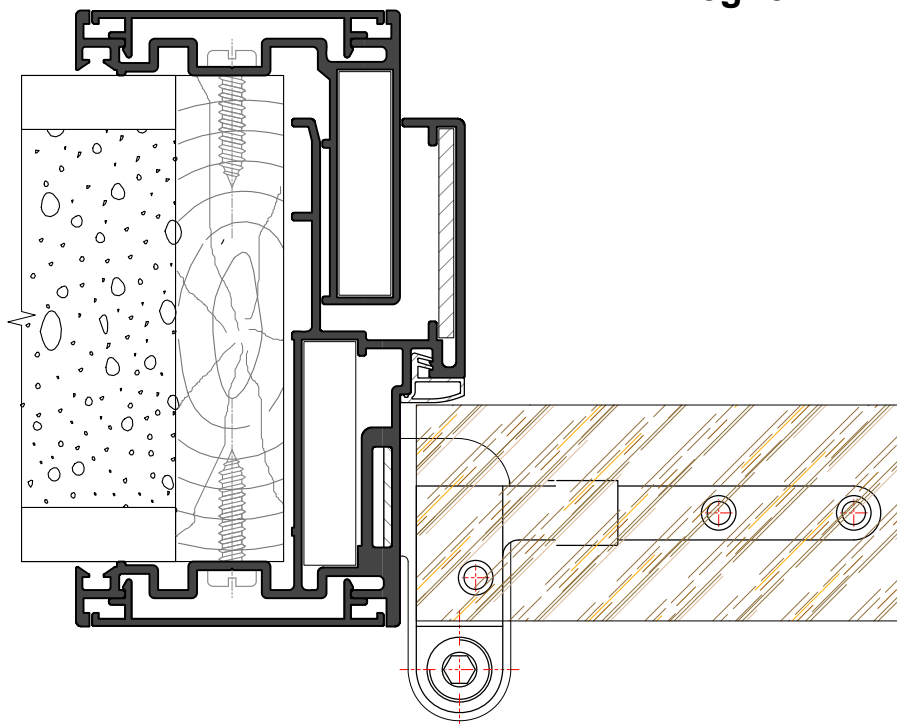
Telaio fisso : secondo opera muraria
Telaio mobile: anta in alluminio da mm. 26 x 42
 vetro singolo (altezza sede vetro mm.12.5)

Fuga perimetrale interna : mm. 3
Aletta sovraopposizione al muro: mm. 40
Giunzione angolare telaio ed anta: a 45° con squadrette tubolarità mm.10.4 x mm. 42.2
 (telaio) e a 90° con accessori specifici (anta)

Impiego:
 Profilati che consentono la costruzione di porte ad una o due ante a battente con sopra-luce.



Porta Battente in legno



Profilati estrusi lega: ENAW 6060 (EN 573 - 3)
Stato di fornitura: T5 (EN 752 - 2)
Tolleranze dimensioni e spessori: EN 755 - 9
Tipo di tenuta : Battuta.

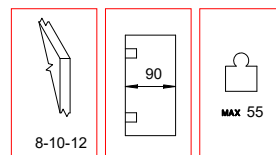
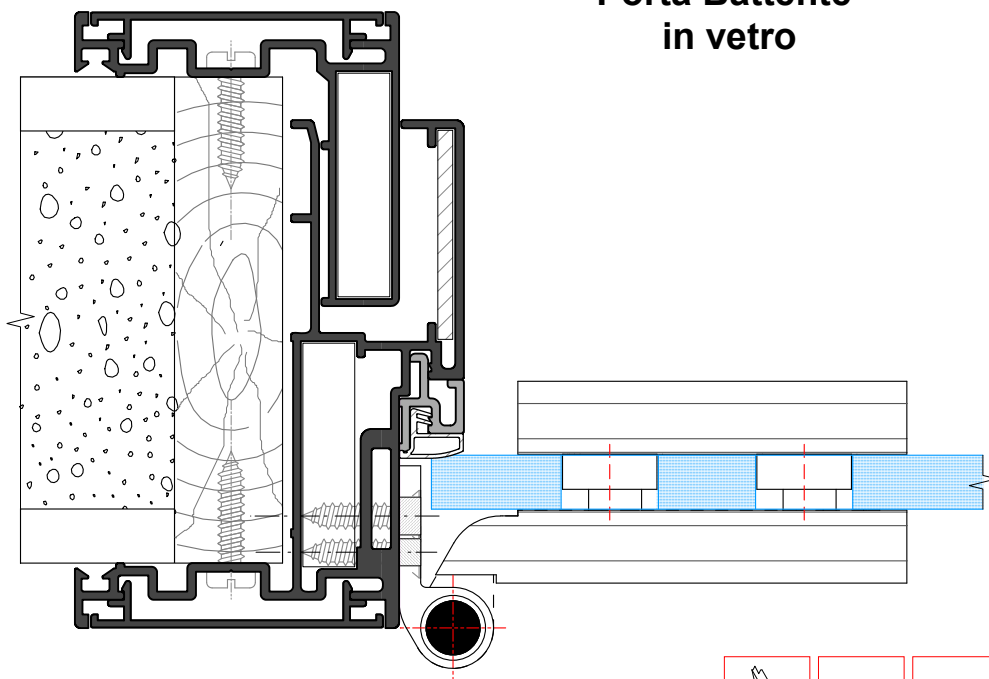
Dimensioni principali

Telaio fisso : secondo opera muraria
Telaio mobile: anta in legno spessore mm. 40
Fuga perimetrale interna : mm. 3
Aletta sovraopposizione al muro: mm. 40
Giunzione angolare telaio ed anta: a 45° con squadrette tubolarità mm.10.4 x mm. 42.2 (telaio)

Impiego:
 Profilati che consentono la costruzione di porte ad una o due ante a battente con sopra-luce.



**Porta Battente
in vetro**



Profilati estrusi lega: ENAW 6060 (EN 573 - 3)
Stato di fornitura: T5 (EN 752 - 2)
Tolleranze dimensioni e spessori: EN 755 - 9
Tipo di tenuta : Battuta.

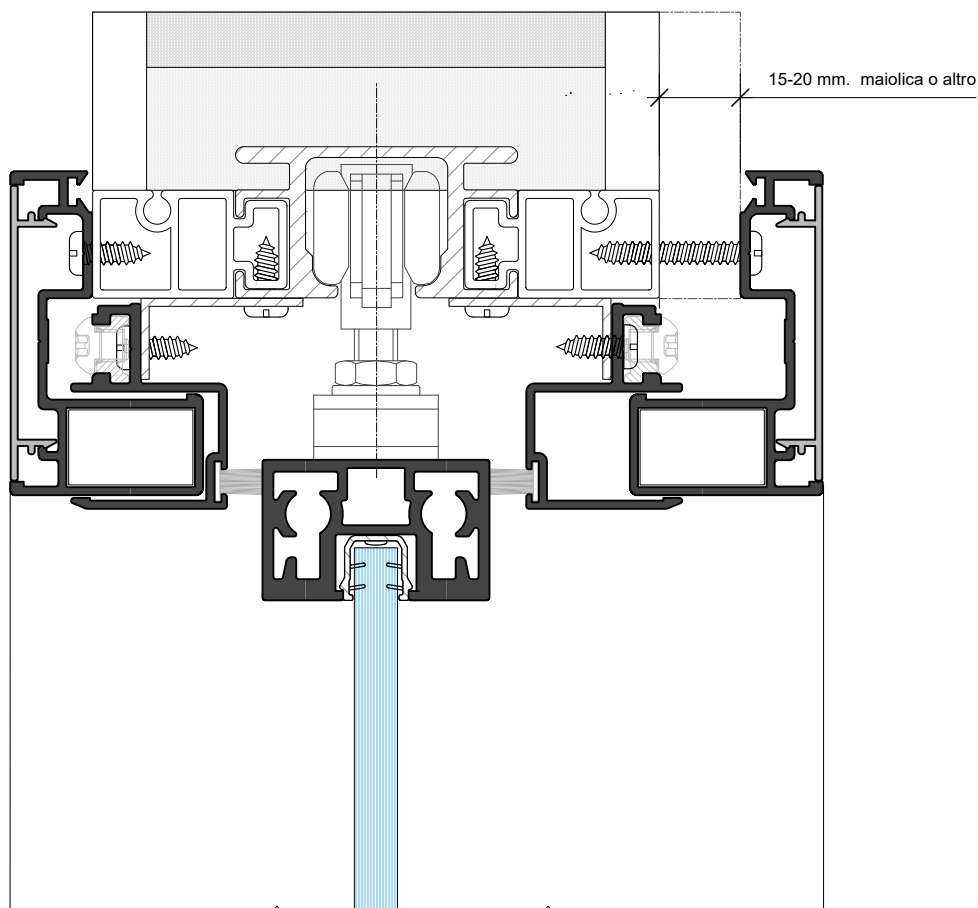
Dimensioni principali

Telaio fisso : secondo opera muraria
Telaio mobile: anta in vetro spessore mm. 8-10-12
Fuga perimetrale interna : mm. 3
Aletta sovraopposizione al muro: mm. 40
Giunzione angolare telaio ed anta: a 45° con squadrette tubolarità mm.10.4 x mm. 42.2 (telaio)

Impiego:
 Profilati che consentono la costruzione di porte ad una o due ante a battente con sopra-luce.



Porta Scorrevole a Scomparsa



Profilati estrusi lega: ENAW 6060 (EN 573 - 3)
Stato di fornitura: T5 (EN 752 - 2)
Tolleranze dimensioni e spessori: EN 755 - 9

Tipo di tenuta : con spazzolini.
Inserimento del vetro : Ad infilare .

Dimensioni principali

Telaio fisso : secondo opera muraria
Telaio mobile: anta in alluminio da mm. 26(90) x 42 con pannello di legno
 anta in alluminio da mm. 26(90) x 42 con vetro singolo o doppio
 anta in legno da mm. 40

Controtelaio : tipo "Scrigno base 105 mm" per intonaco
Aletta sovraopposizione al muro: mm. 25 (controtelaio)
Giunzione angolare telaio ed anta: a 45° con squadrette tubolarità mm.10.4 x mm. 42.2
 (telaio) e a 90° con accessori specifici (anta)

Impiego:
 Profilati che consentono la costruzione di porte ad una o due ante a scomparsa.